

SL300 - SL400



COMPACTO E ERGONÔMICO



SL300 - SL400

LÂMPADA DE FENDA

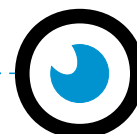
Variedade dos filtros



Ampliações



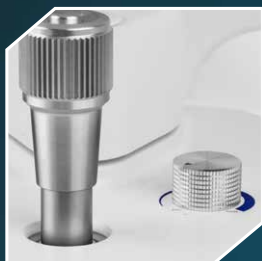
essilor
Solutions
Oftalmologia





AMPLA OBSERVAÇÃO

- Sistema óptico binocular de Galileu oferece campo de visão ampla e imagens de qualidade.
- Níveis de ampliação facilmente acessíveis por rotação de cilindro.
- Acesso instantâneo à todas as funções graças ao design compacto e ergonômico.

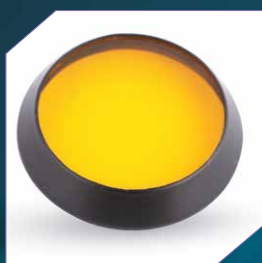


ILUMINAÇÃO CLARA

- Ajuste contínuo de abertura de fenda.
- Disponível em fontes de iluminação halógenas ou LED.

BASE INTEGRADA

- Base de integrada ao apoio de queixo, facilitando a instalação.



OPÇÕES

- Filtro amarelo, filtro polarizado, adaptador de tonômetro.

AMPLIAÇÃO		FENDA	
Tipo	Ocular Tipo Galileu	Largura de fenda	Contínuo de 0 a 14mm
Cilíndrico	12.5x	Comprimento de fenda	Contínuo de 1 a 14mm
Seleção	Tambor Rotação	Abertura	de 0.2 a 14mm
Campo de visão		ângulo de fenda	de 0 a 180°
SL300L/SL300H	10x (22mm) - 16x (13.5mm) - 25x (8.5mm)	Tilt	5, 10, 15, 20°
		ILUMINAÇÃO	
		SL300H/SL400H	6V, 20W lâmpada halógena
SL400L/SL400H	6x (34.7mm) - 10x (22mm)16x (13.5mm) - 25x (8.5mm) 40x (5.5mm)	SL300L/SL400L	3V,3W Lâmpada LED
		FILTROS	
		Absorção de calor, Densidade neutra 13%, Livre de vermelho, Azul cobalto	
		FONTE DE ENERGIA	
		220/110V (±10%)	
		DIMENSÃO E PESO	
		450 (L) x 550 (P) x 740 (A) mm 22kg	
BASE		CE Conformity marking	
Movimento longitudinal	110 mm		
Movimento lateral	110 mm		
Movimento vertical	30 mm		
Descanso de queixo (vertical)	80 mm		



Ligue Fácil:

0800 727 2007

www.essilorsolutions.com.br